

# IL PROGETTO CITTÀ E CATTEDRALI CITIES AND CATHEDRALS PROJECT

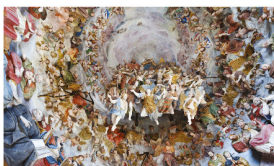
**Città e Cattedrali** è un progetto iniziato nel 2005, finalizzato al restauro, alla manutenzione straordinaria e alla valorizzazione delle Cattedrali del **Piemonte e della Valle d'Aosta**. Ideato dalla Fondazione CRT e dalle Diocesi del territorio, con il concorso del Mibact e della Regione Piemonte, **Città e Cattedrali** è diventato oggi, un programma di valorizzazione del patrimonio culturale ecclesiastico fruibile sul territorio. I luoghi di storia e arte sacra sono aperti e organizzati in itinerari di visita geografici e tematici, accessibili anche sul web grazie al portale

[WWW.CITTAECATTEDRALI.IT](http://WWW.CITTAECATTEDRALI.IT)

che raccoglie le schede descrittive dei beni e le informazioni utili alla visita (orari di apertura, distanze tra un sito e l'altro, contatti telefonici, servizi). Motore e componenti fondamentali del sistema di fruizione nei beni culturali ecclesiastici di Piemonte e Valle d'Aosta sono i volontari, che offrono ai visitatori e ai pellegrini apertura dei siti, accoglienza e narrazioni coinvolgenti.

*Città e Cattedrali (Cities and Cathedrals) is a project created in 2005, aimed towards the restoration, specialised maintenance and appreciation of the cathedrals within the Piedmont and Aosta Valley region. Conceived by the Fondazione CRT and the Dioceses of the territory with the contribution of the Piedmont Region and Mibact, Città e Cattedrali (Cities and Cathedrals) exists today as a programme for the appreciation of cultural and clerical patrimony available on the territory. The historical sites and sacred art are open to the public and arranged into geographical and thematic itineraries available online at*

*which shows a collection of property descriptions and useful information for visiting the sites (opening hours, distance between sites, telephone contacts and services). The driving force and fundamental contributors to the fruition of the religious and cultural properties of Piedmont and the Aosta Valley are the volunteers who offer to tourists and pilgrims access to the sites with a warm welcome and engaging anecdotes.*



SACRO MONTE DI CREA



CASTELLO DI RACCONIGI



SANTUARIO DI IVREA



TORINO - MUSEO DELLA SINDONE



ABBAZIA DI NOVALESA

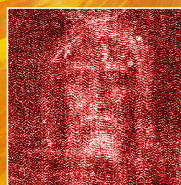


DUOMO DI VERCELLI



ARTE · FEDE · STORIA

## LE STRADE DELLA Sindone



FONDAZIONE CRT

CONSULTA REGIONALE  
PER I BENI CULTURALI ECCLESIASTICI  
PIEMONTE E VALLE D'AOSTA



DIREZIONE  
REGIONALE  
PER I BENI  
CULTURALI E  
PAESAGGISTICI  
DEL PIEMONTE



REGIONE  
PIEMONTE



CON IL PATROCINIO DEL  
COMITATO PER L'OSTENSIONE SOLENNE  
DELLA SINDONE 2015

[WWW.CITTAECATTEDRALI.IT](http://WWW.CITTAECATTEDRALI.IT)

# LE STRADE DELLA SINDONE THE ROUTE OF THE HOLY SHROUD

**Il progetto Città e Cattedrali** e il **Museo della Sindone** propongono le **Strade della Sindone**, quattro itinerari di visita in Piemonte e in Valle d'Aosta.

La storia della devozione del sacro telo è legata, dal XVI secolo, alla progressiva influenza dei Savoia, proprietari della reliquia, sul territorio e, in campo ecclesiale, al progressivo diffondersi dello spirito della Riforma cattolica, anche e soprattutto attraverso importanti figure come quella di San Carlo Borromeo. **La Strada di San Carlo** si ispira appunto al pellegrinaggio di San Carlo Borromeo del 1578, da Milano verso Torino, e ai percorsi dei Sacri Monti, luoghi simbolo della religiosità barocca e oggi siti dell'Unesco. **La Strada per Torino** racconta come, nel grande viaggio da Chambéry a Torino (1578), la reliquia sia con buone probabilità transitata in Valle d'Aosta e poi nel Canavese, segnando il percorso con numerosi attestati devozionali. **La Strada delle Alpi** corre lungo i valichi alpini che la Sindone percorse più volte al seguito della corte sabauda, prima di stabilirsi definitivamente a Torino nel 1578. Infine, **La Strada del Mare** si sviluppa a sud del Piemonte in direzione di Genova, dove la Sindone trovò ricovero durante l'assedio francese a Torino del 1706.

Le comunità locali e i molti volontari accoglieranno i visitatori nei siti di **Arte, Fede e Storia**.

*The Città e Cattedrali (Cities and Cathedrals) project and the Museo della Sindone (The Museum of the Holy Shroud) would like to introduce Le Strade Della Sindone (The Route of the Holy Shroud), four itineraries for travels within Piedmont and the Aosta Valley.*

*The worship history of the sacred cloth dates all the way back to the 16<sup>th</sup> century where it was under the progressive influence of the Savoy who were proprietors of relics within the territory. The cloth was also tied to the Church in the growing spread of Catholic Reformation at the time and above all, by its association with important religious figures such as Saint Carlo Borromeo. La Strada di San Carlo (The Route of San Carlo) is directly inspired by the 1578 pilgrimage of Saint Carlo Borromeo. It runs from Milan to Turin, passing through the Sacri Monti of Piedmont and Lombardy, a site symbolic of Baroque piety and now a Unesco world heritage site. La Strada per Torino (The Route for Turin) maps the story of how during the great journey from Chambéry to Turin in 1578, the relic evidently passed through the Aosta Valley followed by Canavese, marking the route with several, confirmed practices of worship. La Strada delle Alpi (The Alpine Route) runs through the Alpine passages that the Shroud travelled several times under the Savoy court, before coming to a permanent stop in Turin in 1578. The final route, La Strada del Mare (The Route to the Sea) unfolds to the south of Piedmont towards Genoa, where the Shroud was sheltered during the French siege of Turin in 1706.*

*The local community and the many volunteers welcomes all visitors to the sites of **Arte, Fede e Storia** (Art, Faith and History).*

## ITINERARIO

# LA STRADA PER TORINO

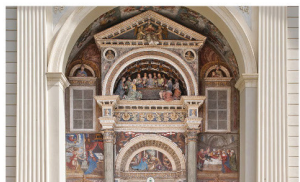
**Aosta**  
Chiesa di Sant'Orso  
Museo del Tesoro

**Issogne**  
Cappella del Santo Sudario

**Ivrea**  
Cattedrale  
San Nicola da Tolentino

**Agliè**  
Chiesa Parrocchiale Madonna della Neve

**Ciriè**  
Villa Remmert



CATTEDRALE DI AOSTA

**Novalesa**  
Abbazia

**Susa**  
Cattedrale

**Sant'Ambrogio**  
Sacra di San Michele

**Avigliana**  
Santuario Madonna dei Laghi

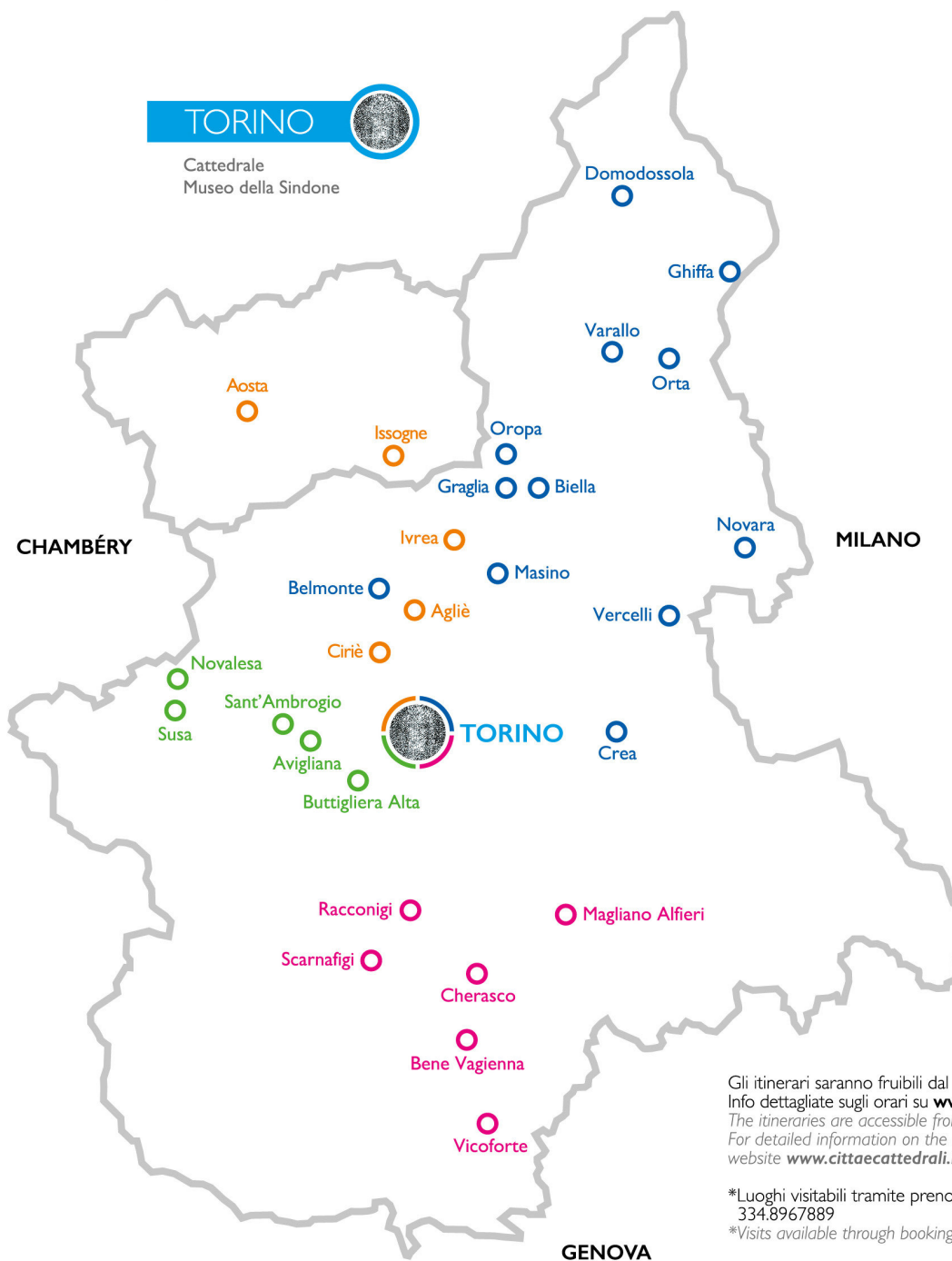
**Buttigliera Alta**  
Abbazia di Sant'Antonio di Ranverso



SACRA DI SAN MICHELE

## ITINERARIO

# LA STRADA DELLE ALPI



TORINO

Cattedrale  
Museo della Sindone

Domodossola

Ghiffa

Varallo

Orta

Aosta

Issogne

Oropa

Graglia

Biella

CHAMBÉRY

Ivrea

Novara

MILANO

Belmonte

Masino

Vercelli

Agliè

Novalesa

Susa

Sant'Ambrogio

Avigliana

Buttigliera Alta

TORINO

Crea

Racconigi

Magliano Alfieri

Scarnafigi

Cherasco

Bene Vagienna

Vicoforte

GENOVA

Gli itinerari saranno fruibili dal venerdì alla domenica.  
Info dettagliate sugli orari su [www.cittaeccedtrali.it](http://www.cittaeccedtrali.it)  
The itineraries are accessible from Friday to Sunday.  
For detailed information on the opening times visit the website [www.cittaeccedtrali.it](http://www.cittaeccedtrali.it)

\*Luoghi visitabili tramite prenotazione telefonando al 334.8967889  
\*Visits available through booking on 334.8967889

## ITINERARIO

# LA STRADA DI SAN CARLO

**Novara**  
Cattedrale

**Vercelli**  
Cattedrale  
Abbazia S. Andrea  
S. Cristoforo  
Confraternita S. Bernardino

**Crea**  
Sacro Monte

**Masino**  
Castello

**Biella**  
Cattedrale

**Belmonte**  
Sacro Monte

**Oropa**  
Sacro Monte

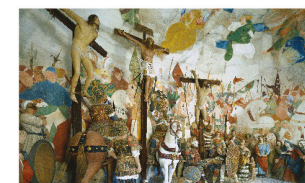
**Graglia**  
Sacro Monte

**Varallo**  
Sacro Monte

**Orta**  
Sacro Monte

**Ghiffa**  
Sacro Monte

**Domodossola**  
Sacro Monte



SACRO MONTE DI VARALLO

**Scarnafigi**  
Cappella del Santo Sudario

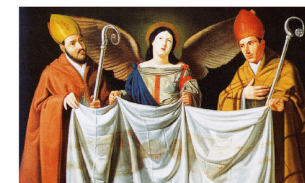
**Racconigi**  
Castello

**Cherasco**  
Chiesa di S. Pietro  
\*Oratorio di S. Iffredo

**Magliano Alfieri**  
\*Castello

**Bene Vagienna**  
\*Cappella Campestre del Santo Sudario  
Parrocchiale dell'Assunta  
\*Chiesa di San Francesco  
\*Chiesa dei Disciplinati Bianchi

**Vicoforte**  
Santuario



CAPPELLA DEL SANTO SUDARIO - BENEVAGIENNA

## ITINERARIO

# LA STRADA DEL MARE